



MP-FEUER[®] ZUBEHÖR

ALLES. EINFACH. DIGITAL.



BARCODE
www.mp-feuer.de

Barcode-Systeme machen vieles leichter

Sie ermöglichen eine sichere und schnelle Identifikation und verbessern die Effizienz und Qualität der täglichen Arbeit wesentlich.

Schnelle und sichere Suche

Mit Barcodes kennzeichnen Sie Ihre Ausrüstung und Geräte eindeutig und unverwechselbar. Der Barcode wird dann einfach im Programm zugeordnet und ermöglicht somit jederzeit eine schnelle und fehlerfreie Identifizierung.

Je nach Anwendungszweck können Sie zwischen verschiedenen Barcode-Lösungen wählen.

Barcode-Scanner (Kabel)



Quickscan MP-2430-KA
Datalogic

Kabelgebunden
USB-Anschluss

Schutzklasse IP42
Alle 1D (linearen) und
2D (QR) Codes

Powerscan MP-9531-KA
Datalogic

Kabelgebunden
USB-Anschluss

Schutzklasse IP65
Alle 1D (linearen) und
2D (QR) Codes

Preiswert und praxiserprobt

Barcode-Systeme bieten das beste Preis- / Leistungsverhältnis und eine ausgereifte Technologie für jeden Einsatzzweck. Gemeinsam mit Feuerwehren und unserem Partner Dalektron haben wir die optimalen Barcode-Komponenten für Sie zusammengestellt.

Alles ist bereits für Ihre Software MP-FEUER vorbereitet und konfiguriert, so dass Sie direkt starten können!

Barcode-Scanner (Funk)



Quickscan MP-2430-BT
Datalogic

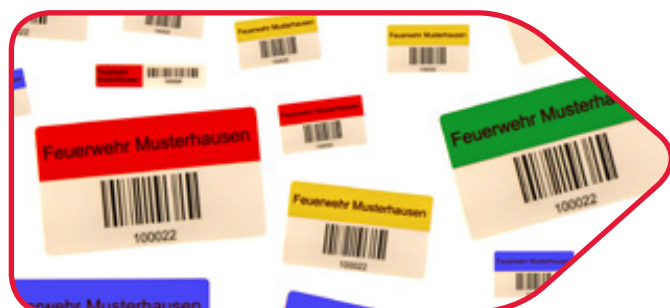
Funkübertragung / BT
Basisstation mit USB

Schutzklasse IP42
Alle 1D (linearen) und
2D (QR) Codes

Powerscan MP-9501-BT
Datalogic

Funkübertragung / BT
Basisstation mit USB

Schutzklasse IP65
Alle 1D (linearen) und
2D (QR) Codes



Sammelfunktion

Unsere beiden mobilen Funk-Scanner können auch offline (ohne Verbindung zum PC) als sog. Barcode-Sammler eingesetzt werden.

Damit können Barcodes mobil vor Ort im Scanner (zwischen-) gespeichert und dann später in MP-FEUER als Stapel (z.B. bei Inventur, Sammelprüfung, Sammelreinigung, usw.) verarbeitet werden.



Widerstandsfähige Materialien

Handelsübliche Etiketten würden in der rauen Feuerwehr-Praxis nicht lange halten. Deshalb haben wir spezielle Etiketten entwickelt, die für die besonderen Anforderungen von Feuerwehren und Rettungsdiensten konzipiert wurden. Die Kombination aus speziellen Materialien, Druckverfahren, Beschichtungen und Haftklebern machen diese Etiketten zur optimalen Lösung in allen Bereichen.



Barcode-Etiketten

Wir liefern diese Etiketten in jeweils vier unterschiedlichen Größen, fertig bedruckt mit dem Namen der Feuerwehr und einer fortlaufenden Barcode-Nummer.

Material: Polyester, beschichtet
 Kleber: extra stark haftend
 Barcode: Code 128 (alphanumerisch)
 Farbe: silber

Formate: mikro (30 x 6 mm)
 klein (30 x 15 mm)
 mittel (50 x 25 mm)
 groß (60 x 35 mm)

Optionen: Farbbalken (rot, blau, gelb, grün)
 Schutz-Laminierung*

* Mit der zusätzlichen Schutzfolie von 3M sind die Etiketten noch besser gegen mechanische und chemische Einflüsse geschützt.

Barcode-Etiketten (Atemschutz)

Mit diesen speziellen Etiketten können Sie alle Arten von Atemschutz-Masken optimal kennzeichnen. Sie werden **innenklebend** in die Maske angebracht und sind somit optimal vor chemischen und mechanischen Beanspruchungen geschützt.

Material: Polyester, beschichtet
 Kleber: innenklebend an der Scheibe
 Farbe: weiß
 Formate: klein (30 x 13 mm)



Individuelle Sonderetiketten

Neben den zusätzlichen Sonderetiketten (wie z.B. Elektro-Prüfsiegel), können wir auf Anfrage auch andere Materialien, Größen, Farben und Barcodes anfertigen. Ebenso können wir Ihnen auch leere Basis-Etiketten liefern, falls Sie diese mit einem Thermotransferdrucker selbst bedrucken möchten.

Kleiderkammer

Etiketten einfach aufbügeln oder patchen



Barcode-Etiketten (Textil)

Mit diesen speziellen Etiketten können Sie alle Textilien kennzeichnen. Die Etiketten können entweder mit einer Patch-Maschine gepatched oder mit einem Bügeleisen aufgebügelt werden.

Material: Polyester
wasch- und reinigungsbeständig
Kleber: Thermokleber
Farbe: weiß

Formate: mittel (46 x 19 mm)
groß (82 x 23 mm)

Patch-Maschine

Mit der Patch-Maschine können Sie alle Textilien schnell und professionell kennzeichnen. Dabei werden die Etiketten unter hohem Druck und mit hoher Temperatur direkt mit dem Textil fest verbunden.

Besonders der neue automatische Öffnungsmechanismus am Ende des Patch-Vorganges spart Zeit und vermeidet Fehler.

Gerät: MP-Patch 3000
Temperatur: 260 Grad
Steuerung: digital, halbautomatisch
Pressfläche: 150 x 115 mm
Anschluss: 230V



MP-SOFT-4-U GmbH | Lauchwasenstr. 4 | 76709 Kronau | Deutschland
Tel. +49 (0) 7253 / 935 30-0 | Fax +49 (0) 7253 / 935 30-30 | Mail vertrieb@mpsoft4u.de



Alle Preise, Infos und Bestellung direkt in unserem Online-Shop unter:
shop.mp-feuer.de